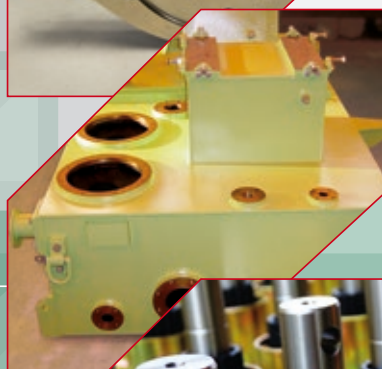
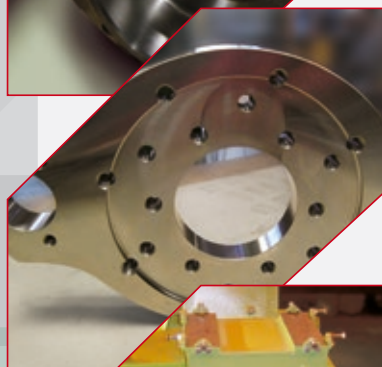


Leistung verbindet



Unternehmensprofil



Die Zertifizierungen der Unternehmen der D&W Gruppe

Managementsysteme

DIN EN ISO 9001:2015
Qualitätsmanagementnorm

Schweißzulassungen

EN 1090-2 und EN 1090-3
Normen für die Herstellung von tragenden Bauteilen aus Stahl und Aluminium im bauaufsichtlichen Bereich

DIN EN ISO 3834-2
Qualitätssicherungsnorm für schweiß-technische Fertigungsbetriebe

TÜV Umstempelgenehmigung

Die D&W Firmengruppe – Der Lohnfertiger im Norden

Die Gründungsgeschichte der D&W Gruppe beginnt im Jahre 1991. Seit dieser Zeit ist das Liefer- und Leistungsprofil an den Standorten Parchim und Zachow ständig erweitert worden.

Die D&W Firmengruppe besteht aus fünf wirtschaftlich selbständig agierenden Gesellschaften:

MWD Mechanische Werkstatt und Dienstleistungsgesellschaft mbH
D&W Sondermaschinen- und Vorrichtungsbau GmbH
D&W Feuerfest- und Isoliertechnik GmbH
D&W Stahl- und Anlagenbau GmbH
D&W Handelsgesellschaft Feuerfest- und Isoliertechnik mbH

Die Unternehmensgruppe ist als Lohnfertiger auf die kundenorientierte Realisierung von Leistungen in folgenden fünf Geschäftsfeldern ausgerichtet:

Mechanische Bearbeitung
Schweißkonstruktionen
Baugruppenfertigung
Feuerfest- und Isoliertechnik
Zusatzleistungen

Als Spezialist im Bereich Lohnfertigung ist das Leistungsspektrum in der Metallbearbeitung (Stahl, Edelstahl, Aluminium, Bleche) auf die Anforderungen der Auftraggeber exakt abgestimmt. Der hohe Qualifizierungsgrad der Ingenieure, Meister und Facharbeiter und deren zum Teil langjährige Erfahrung garantieren den Kunden der Unternehmensgruppe jederzeit die sorgfältige und termingerechte Ausführung aller Aufträge.

In den rund 15.000 m² großen Fertigungshallen stehen leistungsfähige Maschinen mit modernster CNC-Technik zum Bohren, Drehen und Fräsen zur Verfügung. Um schnell und flexibel auch auf sehr kurzfristige Anliegen reagieren zu können, werden im Maschinenpark ständig freie Kapazitäten vorgehalten.

Die D&W Gruppe engagiert sich für die fachgerechte Umsetzung der Kundenideen, unabhängig davon, ob es sich um Einzelteil- oder Kleinserienfertigung, einfache oder komplexe Dreh- oder Frästeile oder fertig montierte Baugruppen handelt. Auch die Größe spielt dabei keine Rolle. Von der kleinen Lenksäule für Stapler und Bagger, die das Unternehmen in Serie produziert, bis hin zum komplexen Anlagenbauteil wird für jeden Anwendungsbereich eine individuelle Lösung entwickelt.

Die langjährige und enge Kooperation mit Morgan Advanced Materials ermöglicht es der D&W Gruppe, eine breite Produktpalette an feuerfesten Materialien und Isoliertechnik auf dem deutschen und dem internationalen Markt zu vertreiben. Durch den Einsatz verschiedener Fertigungsverfahren können die bis zu 1.600 °C hitzebeständigen Materialien nach individuellen Vorgaben bearbeitet und zum Beispiel als passgenaue Dämmstoffe für Industrieöfen angeboten werden.

Seit 1994 ist die D&W Firmengruppe jährlich mit einem attraktiven Stand auf der Hannover Messe präsent. Das Unternehmen besucht regionale Fachmessen wie die Zuliefermesse Z in Leipzig, die Nordec in Hamburg, die ISO in Köln, die FMB Fachmesse Maschinenbau in Bad Salzuflen, die Ceramitec in München und die Thermprocess in Düsseldorf.

Mechanische Bearbeitung



CNC Bohrwerken

Verfahrwege 12.000 x 3.000 x 1.500 mm

CNC Fräsen

Verfahrwege 12.000 x 3.000 x 1.500 mm

CNC und zyklengesteuertes Drehen

Durchmesser max. 1.600 mm
Länge max. 6.000 mm

Konventionelles Bohrwerken

Verfahrwege 1.500 x 1.200 x 1.000 mm

Drehen konventionell

Durchmesser max. 1.650 mm
Länge max. 10.000 mm

Karusselldrehen konventionell

Durchmesser max. 3.150 mm
Höhe max. 1.600 mm

Stoßen

Tischdurchmesser 700 mm
Tiefe max. 400 mm

Außenrundscheifen

Durchmesser max. 300 mm
Länge max. 680 mm

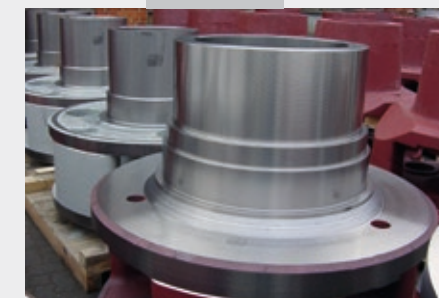
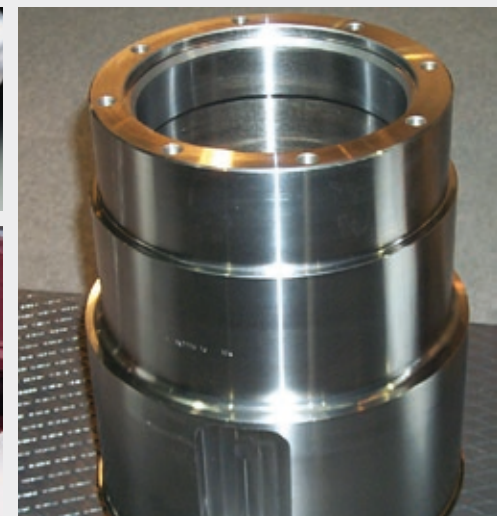
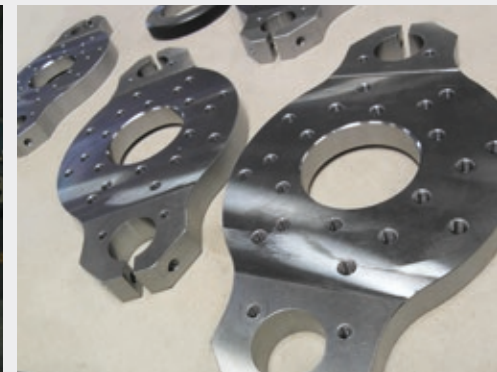
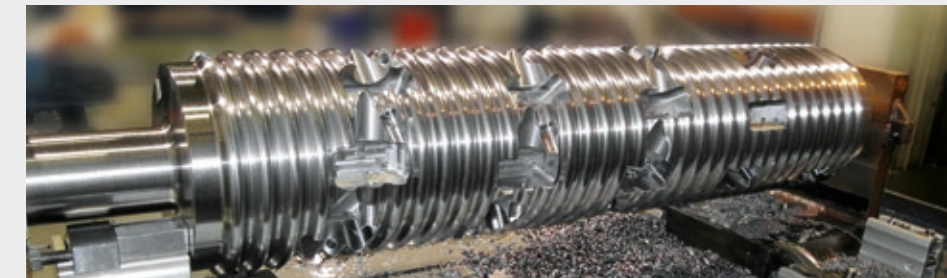
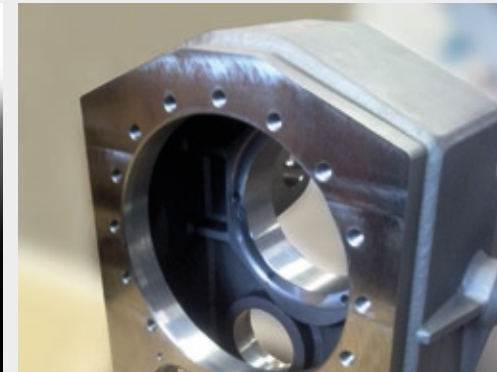
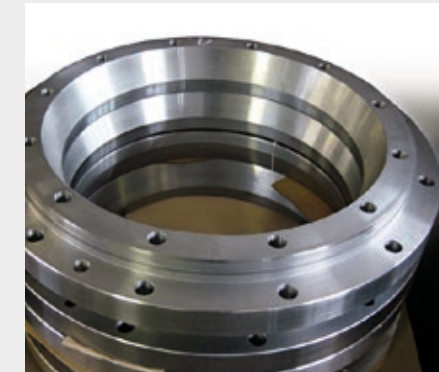
Flachscheifen

Breite max. 315 mm
Länge max. 1.000 mm

zertifiziert durch



Qualifizierte Lohnarbeit für anspruchsvolle mechanische Verfahren



Schweißkonstruktionen



Schweißbaugruppen einschließlich mechanischer Bearbeitung

Rahmen, Gestelle

Stahlkonstruktionen

Bühnen

Montagebühnen, Wartungsbühnen,
Bühnen für technologische Prozesse

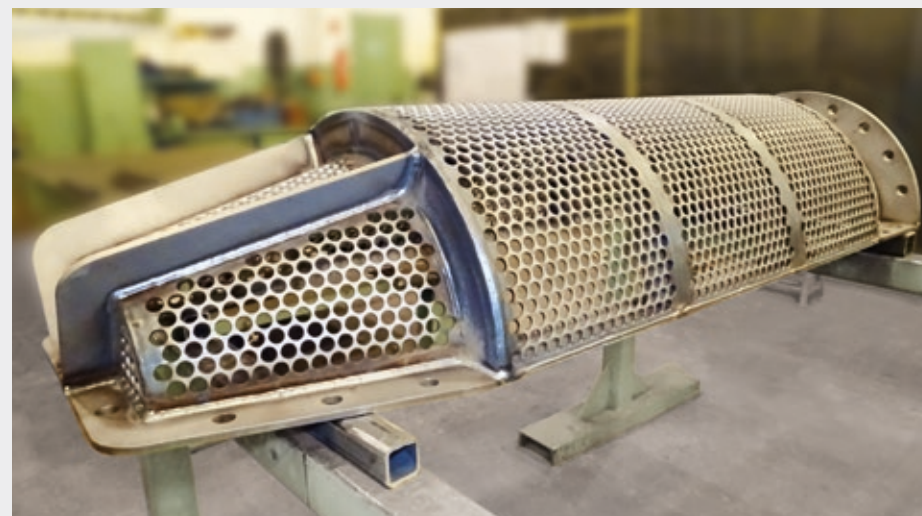
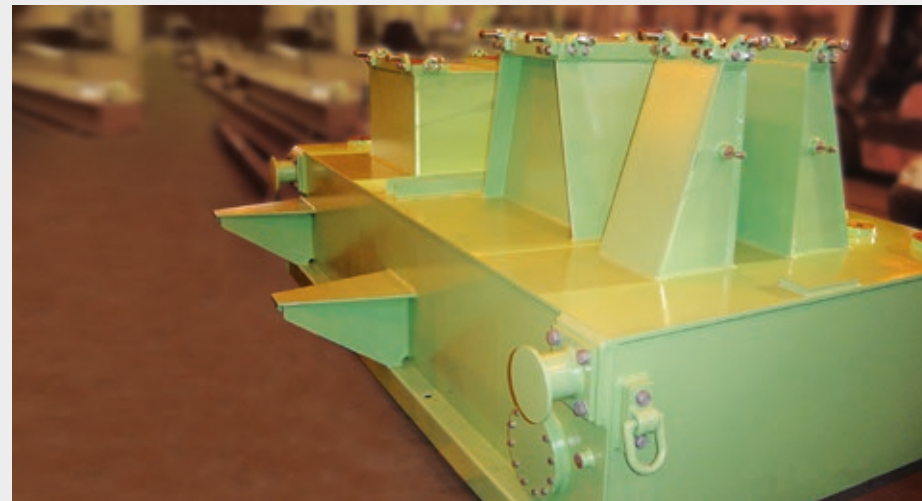
Herstellerqualifikation

Schweißzulassung nach DIN 18800-7:2002-09 (EN 1090),
Klasse E, DIN 18801, DIN 18808, DIN 19704, DIN 4132,
DIN 4133 (dyn), DIN FB 103/104
111 - Lichtbogenschweißen (E)
135 - Metall-Aktivgasschweißen (MAG)
141 - Wolfram-Inertgasschweißen (WIG)
Zugelassene Werkstoffe S235, S355, (S690) sowie nichtrostende Stähle

zertifiziert durch



Fertigung nach Kundenzeichnung und Montage



Baugruppenfertigung



Allgemeinen Maschinenbau

Sondermaschinenbau

Baugruppen für die Lenkung zum Einsatz in Nutzfahrzeugen wie Stapler, Bagger etc.

Herstellung von Lenkwellen mit Lenkradanschluss und Verbindungzapfen
Komplette Lenkgehäuse
Montage der einbaufertigen Lenksäule einschließlich Zahnräder und Elektronik bzw. Sensorik
Zertifizierte Montage der Baugruppe und Endkontrolle
Just in Time Logistik

Maschinenbaugruppen

Schweißbaugruppen bis 15 t inkl. mechanischer Bearbeitung (gem. Maschinenpark)

Aluminiumbearbeitung

Schweißkonstruktionen aus Aluminium
Mechanische Bearbeitung von Aluminium (gem. Maschinenpark)
Aluminium-Schweißarbeiten

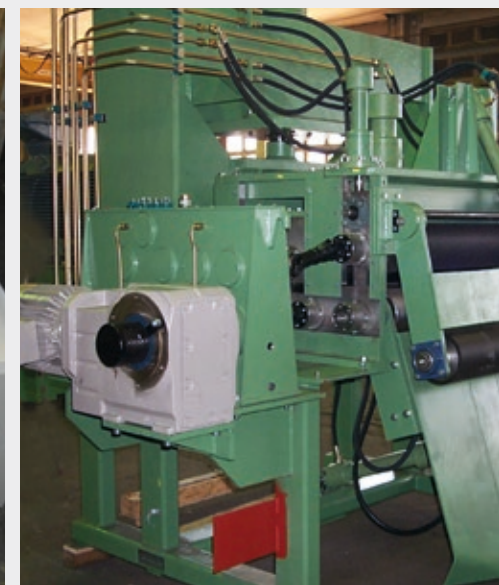
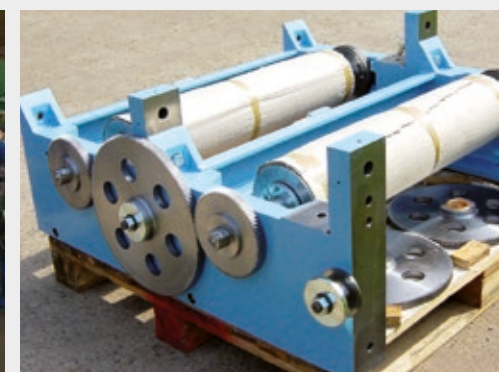
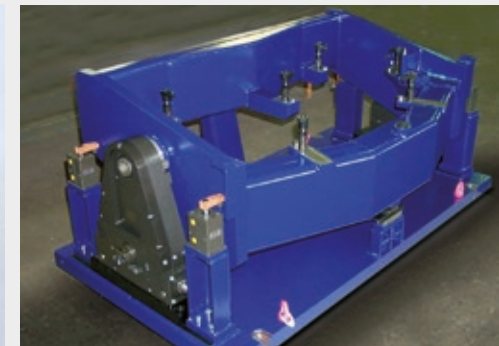
Edelstahlbearbeitung

Anlagen und Schweißkonstruktionen aus Edelstahl
Vorrichtungen aus Edelstahl
Mechanische Bearbeitung von Edelstahl (gem. Maschinenpark)
Edelstahl-Schweißarbeiten

zertifiziert durch



Fertigung und Montage von Maschinen, Baugruppen und Einzelteilen nach Kundenzeichnung



Feuerfest- und Isoliertechnik



Lagerhaltung, Verarbeitung und Verkauf der gesamten Produktpalette von Morgan Thermal Ceramics

(www.morganthermalceramics.com)

Cerafiber, Cerablanket, Ceraboard, Biolösliche Superwool, leichtes Kalziumsilikat, JM-Steine, Blakite, Firecrete, Firelite u.v.a.,

Vertrieb und Bearbeitung von schweren Kalziumsilikat Platten

Monolux 500 (ehem. Gosslerotec 500), Duratec 1000 (ehem. Goslerdur R1), Monatite M1 (ehem. Gossleral 750HT) u.a.

Bearbeitung sämtlicher Feuerfestmaterialien

Schneiden, Drehen, Fräsen, Bohren, Stanzen u.s.w.

Kundenbezogene Verarbeitung von diversen Feuerfestmaterialien nach Zeichnung, Skizze oder Absprache

Montage von zu isolierenden Baugruppen

Fertigung und Vertrieb von Dichtkissen und Isoliermatten

Modulproduktion in Standard- und Sonderanfertigung

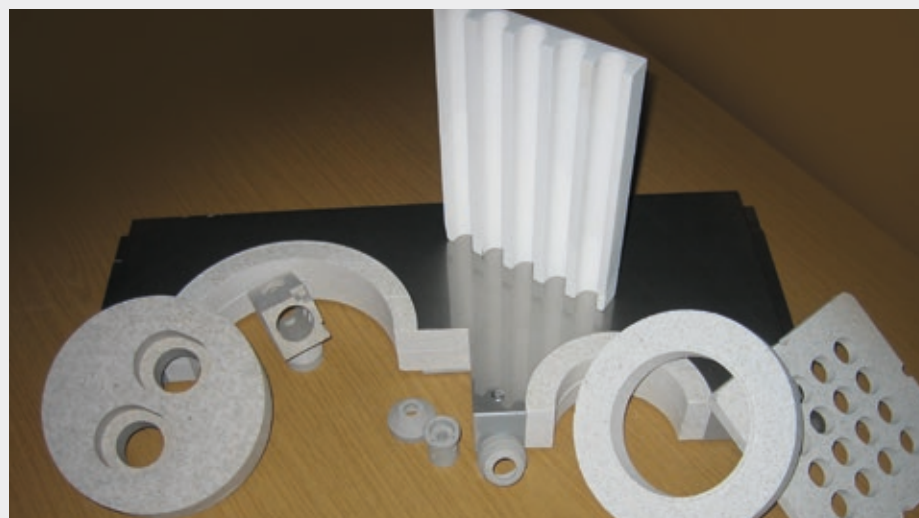
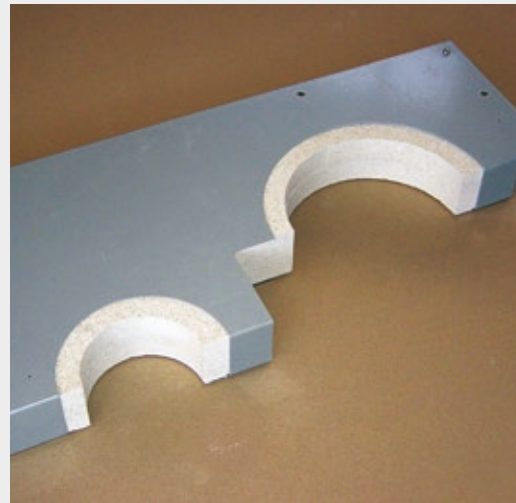
Streifenmodule, Thermodule (Faltmodule), Gazemodule, Z-Block.

Diese Produkte werden von der Firma D&W Feuerfest- und Isoliertechnik GmbH ebenfalls für die Firma Thermal Ceramics Europe hergestellt.

zertifiziert durch



Fertigung und Handel mit Erzeugnissen der Feuerfest- und Isoliertechnik



Zusatzleistungen



Strahlen

Sandstrahlen
Glasperlstrahlen

Lackieren

Grundieren
Lackieren
Einbrennlackieren
Schleifen und Polieren

Abkanten

Breite max. 3.000 mm
Dicke 12 mm
Arbeitskraft max. 300 t

Walzen

Breite max. 3.000 mm
Biegedurchmesser 260 – 3.000 mm

Scheren

Breite max. 3.000 mm
Dicke 12 mm

Brennzuschnitte

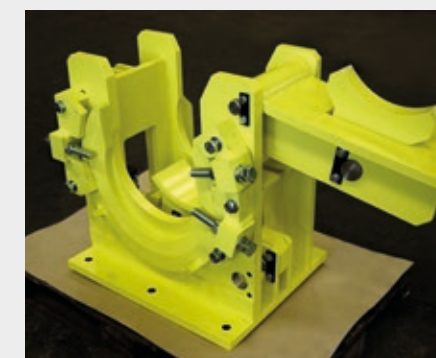
Brennschneiden
Plasmaschneiden

Signieren

Reparaturarbeiten an Baugruppen

Für Aufgaben, die unsere Zusatzleistungen übersteigen, greifen wir auf zertifizierte Zulieferer zurück.

Umfangreiches Bearbeitungsspektrum und Komplettservice aus einer Hand



Maschinenpark



Auf modernsten, überwiegend CNC-gesteuerten Werkzeugmaschinen entstehen anspruchsvolle Produkte. Mit diesem hochproduktiven Maschinenpark, sowie erfahrenen und qualifizierten Mitarbeitern garantiert die D&W-Firmengruppe eine Produktion auf höchstem Niveau.

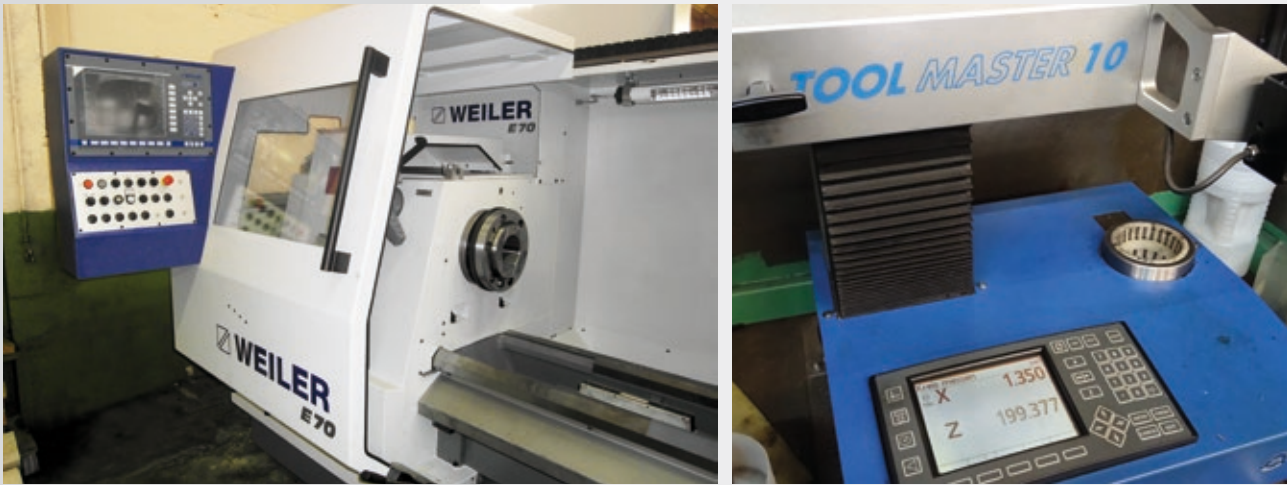
Leistungsfähiger Maschinenpark zur Realisierung einer Vielzahl von Fertigungsaufgaben



CNC Bohrwerke		
1	RONIN M 120 FPT Fahrständerfräswerk	max. Verfahrswege Fahrständer, längs X = 12.000 mm Spindel, senkrecht Y = 3.000 mm Spindel, quer Z = 1.500 mm
1	KURAKI SATURN 13TC CNC Bohrwerk	Arbeitsspindel Ø 130 mm, Tischgröße 1.800 x 2.200 mm max. Verfahrswege: Tisch, quer X = 4.000 mm; Spindelstock, senkrecht Y = 2.000 mm Tisch, axial Z = 1.300 mm ; Bohrspindel, axial W = 700 mm
2	KURAKI SATURN 13TC CNC Bohrwerk	Arbeitsspindel Ø 130 mm, Tischgröße 1.600 x 1.800 mm max. Verfahrswege: Tisch, quer X = 3.000 mm; Spindelstock, senkrecht Y = 2.000 mm Tisch, axial Z = 1.300 mm; Bohrspindel, axial W = 700 mm
2	KURAKI SATURN 11TS CNC Bohrwerk	Arbeitsspindel Ø 110 mm, Tischgröße 1.400 x 1.600 mm max. Verfahrswege: Tisch, quer X = 2.000 mm; Spindelstock, senkrecht Y = 1.500 mm Tisch, axial Z = 1.450 mm; Bohrspindel, axial W = 650 mm
1	KURAKI SATURN 11TS CNC Bohrwerk	Arbeitsspindel Ø 110 mm, Tischgröße 950 x 1.100 mm max. Verfahrswege: Tisch, quer X = 1.500 mm; Spindelstock, senkrecht Y = 1.000 mm Tisch, axial Z = 800 mm; Bohrspindel, axial W = 500 mm
1	KURAKI KBM - 11x CNC Bohrwerk	Arbeitsspindel Ø 110 mm, Tischgröße 950 x 1.100 mm max. Verfahrswege: Tisch, quer X = 1.500 mm; Spindelstock, senkrecht Y = 1.000 mm Tisch, axial Z = 800 mm; Bohrspindel, axial W = 500 mm
1	KURAKI SATURN 10T CNC Bohrwerk	Arbeitsspindel Ø 100 mm, Tischgröße 950 x 1.100 mm max. Verfahrswege: Tisch, quer X = 1.500 mm; Spindelstock, senkrecht Y = 1.000 mm Tisch, axial Z = 800 mm; Bohrspindel, axial W = 500 mm

CNC Fräsmaschinen		
1	Toyoda FV 1680 CNC Bearbeitungszentrum	Verfahrsweg 1.600 x 800 x 800 mm Tischgröße 1.750 x 800
1	Toyoda FV 1480 CNC Bearbeitungszentrum	Verfahrsweg 1.400 x 800 x 700 mm Tischgröße 1.550 x 800
1	AWEA Typ BM 1600 Bearbeitungszentrum vertikal	Verfahrsweg max. 1.600 x 800 x 800 mm Tischgröße 1.800 x 800
1	AWEA Typ BM 1200 Bearbeitungszentrum vertikal	Verfahrsweg max. 1.200 x 600 x 600 mm Tischgröße 1.300 x 600
1	Mori Seiki NVX5080 II/40 Bearbeitungszentrum	Verfahrsweg 800 x 530 x 510 mm Tischgröße 1.100 x 600 mm
1	HITACHI VG 45 Bearbeitungszentrum vertikal	Verfahrsweg max. 760 x 450 x 400 mm Tischgröße 900 x 450 x 500 mm

Maschinenpark



CNC Drehmaschinen		
1	CNC Goodway GS-6000 L²M mit angetriebenen Werkzeugen	Ø über Bett max. 620 mm, über Schlitten max. 470 mm Spitzenweite max. 3210 mm
1	CNC Samsung PL 25 LM mit angetriebenen Werkzeugen CNC Drehmaschine	Ø über Bett max. 650 mm Ø über Schlitten max. 480 mm 1.020 mm lg.
1	CNC Samsung PL 30 L ohne angetriebene Werkzeuge CNC Drehmaschine	Ø über Bett max. 650 mm Ø über Schlitten max. 480 mm 1.050 mm lg.
1	CNC NILES 41 mit angetriebenen Werkzeugen CNC Drehmaschine	Scheiben Ø 390 - Ø 700 mm Wellen Ø 150 - Ø 540 mm 2.300 mm lg.
1	SLT 800 / 2500 ohne angetriebene Werkzeuge CNC Drehmaschine	Ø über Bett max. 850 mm Ø über Schlitten max. 630 mm 2.500 mm lg.
1	SLT 630 / 1500 MC mit angetriebenen Werkzeugen CNC Drehmaschine	Ø über Bett max. 710 mm Ø über Schlitten max. 550 mm 1.420 mm lg.
1	CNC HITACHI Hicell mit angetriebenen Werkzeugen CNC Dreh-/Fräszentrum	Scheiben und Wellen max. Ø 250 mm 400 mm lg.
1	CNC HITACHI Hicell ohne angetriebene Werkzeuge CNC Dreh-/Fräszentrum	Scheiben und Wellen max. Ø 250 mm 400 mm lg.
1	Goodway GS 260 MY mit angetriebenen Werkzeugen	Scheiben und Wellen max. Ø 500 mm 600 mm lg.
1	STANKO RT 317 PF 3- 6 Leit- und Zugspindeldrehmaschine, zyklengesteuert	Ø über Bett max. 1.650 mm Ø über Support max. 1.300 mm Spitzenweite max. 6.000 mm
1	Weiler E 70 x 3000 Universaldrehmaschine zyklengesteuert	Ø über Bett max. 720 mm Ø über Schlitten max. 430 mm Spitzenweite max. 3.000 mm
1	Weiler E 50 x 2000 Universaldrehmaschine zyklengesteuert	Ø über Bett max. 570 mm Ø über Schlitten max. 340 mm Spitzenweite max. 2.000 mm
1	Weiler E 50/2 Universaldrehmaschine zyklengesteuert	Ø über Bett max. 570 mm Ø über Schlitten max. 340 mm Spitzenweite max. 2.000 mm

Maschinenpark



	Konventionelle Bohrwerke	
1	BFT 80/2, UNION Bohrwerk	max. Verfahrweg 1.500 x 1.200 x 1.000 mm
2	BFT 90/3, UNION Bohrwerk	max. Verfahrweg 1.000 x 1.000 x 800 mm
3	Zweiständer Koordinatenbohrwerk MIKROMAT 9B	max. Verfahrweg 1.400 x 900 x 400 mm
2	Koordinatenbohrmaschine MIKROMAT BKoE	max. Verfahrweg 400 x 250 x 420 mm, Bohrspindelhub 100 mm Tisch 630 x 400 mm
1	TOS Bohrwerk W 100 A	max. Verfahrweg 1.600 x 1.120 x 1.250 mm

	Konventionelle Fräsmaschinen	
1	UNITECH FW 400 Horizontal Konsolfräsmaschine	Tischgröße 400 x 1.600 mm Verfahrweg max. 1.120 x 345 x 400 mm
2	UNITECH FSS 400 x 1600 Vertikal Konsolfräsmaschine	Tischgröße 400 x 1.600 mm Verfahrweg max. 1.120 x 350 x 400 mm
1	FGV 32 Vertikal Konsolfräsmaschine	Tischgröße: 320 x 1.250 mm max. Verfahrweg 850 x 300 x 420 mm

	Konventionelle Drehmaschinen	
1	STANKO RT 731/ 10000 Leit- und Zugspindeldrehmaschine	Ø über Bett max. 1.000 mm, Ø über Support max. 650 mm Spitzenweite max. 10.000 mm
1	POREBA Leit- und Zugspindeldrehmaschine	Ø über Bett max. 1.250 mm, Ø über Support max. 800 mm Spitzenweite max. 3.000 mm
1	STANKO RT 817/ 3000 Leit- und Zugspindeldrehmaschine	Ø über Bett max. 1.370 mm, Ø über Support max. 1.000 mm Spitzenweite max. 3.000 mm
2	STANKO SA 564 S Leit- und Zugspindeldrehmaschine	Ø über Bett max. 500 mm, Ø über Support max. 290 mm Spitzenweite max. 1.500 mm
1	STANKO SA 564 S Leit- und Zugspindeldrehmaschine	Ø über Bett max. 500 mm, Ø über Support max. 290 mm Spitzenweite max. 1.000 mm

	Konventionelle Karusselldrehmaschinen	
1	STANKO Typ 1 L 532 Karusselldrehmaschine	max. Werkstück Ø 3.150 mm, max. Werkstückhöhe 1.600 mm Planscheibe Ø 2.800 mm
1	STANKO Typ 1525 Karusselldrehmaschine	max. Werkstück Ø 2.500 mm, max. Werkstückhöhe 1.600 mm Planscheibe Ø 2.265 mm

	CNC Karusselldrehmaschinen	
1	VTLex 1600 Karusselldrehmaschine	max. Werkstück Ø 2.000 mm, max. Werkstückhöhe 1.600 mm Planscheibe Ø 1.600 mm

Maschinenpark



	Nutstoßmaschinen	
1	Nutstoßmaschine	Tisch Ø 500 mm, 180 mm (tief)
1	Nutstoßmaschine	Tisch Ø 700 mm, 400 mm (tief)

	Trenn- und Ablängmaschinen	
div.	Kreissägen	rechteckig breit max. 1.000 mm, hoch max. 450 mm (bei 90°)
div.	Bandsägen, u. a. HBS 320 G	rund max. Ø 320 mm, rechteckig max. breit 500 mm, hoch 320 mm (bei 90°)
div.	Schlagscheren	Breite max. 3.000 mm, Dicke max. 10 mm
div.	Stanzeinrichtungen	Ø 60 , s = 10 mm, (max. Ø 90 – bei ca. 6 mm)

	Schleifmaschinen	
1	Flachschleifmaschine	max. Breite 315, max. (Tisch-)Länge 1.000 mm
1	Tschudin HTG 660 Außenrundsleifmaschine	max. Ø 300 mm max. Länge 100 mm bis max. Ø 100 mm max. Länge 680 mm

	Umformmaschinen	
1	Vierwalzenbiegemaschine	Breite max. 3.000 mm, Dicke max. 10 mm, Biege Ø 260 - 3.000 mm
1	Dreiwalzenbiegemaschine	Breite max. 2.000 mm, Dicke max. 8 mm, Biege Ø 300 - 2.000 mm
1	Abkantbank	Breite max. 3.000 mm, Dicke max. 10 mm Kraft max. 150 t

	Oberflächenbehandlung	
	Stahlkiesstrahlen	1 x Kabine 16 x 5 x 4,5 m, (Torgröße 4 x 4 m)
	Glasperlstrahlen	1 x Kabine 9 x 5 x 2,8 m
	Farbgebung	1 x Kabine 15 x 4 x 4,5 m, (Torgröße 3,5 x 5 m) Bemerkung: auch Einbrennlackierung, 1 x Kabine 6 x 3 x 4 m mit 2 Airless Anlagen

	Schweißen	
1	Vollautom. Rundnahtschweißmaschine	Ø max. 400 mm, lang 900 mm
1	Teilmechan. Rundnahtschweißmaschine	Ø max. 200 mm, lang 1.000 mm
1	Punktschweißgerät	68 kVA, Zangenlänge 550 mm
1	Bolzenschweißgerät	Bolzen Ø 6 - 20 mm
div.	Handschweißarbeitsplätze	WIG, MIG, MAG

	Hebezeuge und Krane	
div.	Kranbahnen	Tragfähigkeit 5 bis 15 t, Spannweite bis 24 m
div.	Gabelstapler	Tragfähigkeit bis 5 t

	Mess- und Prüfeinrichtungen	
2	Micro-Hite 900	vertikale Messungen Länge 900 mm, Durchmesser 800 mm, Lageabweichungen
1	Micro-Hite 600	vertikale Messungen Länge 600 mm, Durchmesser 500 mm, Lageabweichungen
1	Hommeltester	Oberflächenmessung
1	Faro Laser Tracker	portables Koordinatenmessgerät

	Sonstiges	
2	Nadelpräger	Prägefild 100 x 100 mm



www.d-w.de



Wiesenring 32
D-19370 Parchim

Telefon +49 (0) 3871 6228-0
Telefax +49 (0) 3871 6228-29
E-Mail vertrieb@d-w.de



Parchimer Chaussee 1
D-19376 Zachow

Telefon +49 (0) 38729 226-10
Telefax +49 (0) 38729 226-28
E-Mail braczek@d-w.de

